

Los residuos **deben ser depositados antes de las 6 a.m. en los días de recogida o a partir de las 6 p.m. de la noche anterior.**

Los contenedores de basura se deben recoger de la acera antes de las **10 p.m. los días de recogida.**

ENERO						
DOM	LUN	MAR	MIÉ	JUE	VIE	SÁB
				1	2	3
4	5	6	7	8	9	10
11	12	13	14	15	16	17
18	19	20	21	22	23	24
25	26	27	28	29	30	31

FEBRERO						
DOM	LUN	MAR	MIÉ	JUE	VIE	SÁB
1	2	3	4	5	6	7
8	9	10	11	12	13	14
15	16	17	18	19	20	21
22	23	24	25	26	27	28

MARZO						
DOM	LUN	MAR	MIÉ	JUE	VIE	SÁB
1	2	3	4	5	6	7
8	9	10	11	12	13	14
15	16	17	18	19	20	21
22	23	24	25	26	27	28
29	30	31				

ABRIL						
DOM	LUN	MAR	MIÉ	JUE	VIE	SÁB
			1	2	3	4
5	6	7	8	9	10	11
12	13	14	15	16	17	18
19	20	21	22	23	24	25
26	27	28	29	30		

MAYO						
DOM	LUN	MAR	MIÉ	JUE	VIE	SÁB
					1	2
3	4	5	6	7	8	9
10	11	12	13	14	15	16
17	18	19	20	21	22	23
24	25	26	27	28	29	30
31						

JUNIO						
DOM	LUN	MAR	MIÉ	JUE	VIE	SÁB
	1	2	3	4	5	6
7	8	9	10	11	12	13
14	15	16	17	18	19	20
21	22	23	24	25	26	27
28	29	30				

REFEREN- CIAS		Rojo: festivo (no hay servicio de recogida)		Gris: no se recoge la basura regular
		Azul: recogida de reciclables		Verde: recogida de desechos de jardín

¡Ingrese en [PGH.ST](#) para conocer nuestro horario de recogida en línea!

Festivos para el 2026 de los Servicios Ambientales

Cuando el día de recogida o el día anterior es festivo, los residuos se recogen al día siguiente.

- Jueves 1 de enero  
Año Nuevo
- Lunes 19 de enero  
Día de Martin Luther King, Jr.
- Lunes 25 de mayo  
Día de los Caídos
- Viernes 19 de junio  
Juneteenth

25 de abril: recogida de desechos de jardín

Los restos deben colocarse en una bolsa de papel.  
(No se aceptan bolsas de plástico).  
Las ramas deben agruparse y atarse.  
No se aceptan ramas de más de 4 pulgadas de diámetro ni 5 pies de longitud.

SE ACEPTAN:

- Hojas
- Césped
- Plantas
- Poda de árboles
- Ramas
- Matas

Puntos de recogida

No se aceptan desechos electrónicos ni residuos domésticos peligrosos en estos puntos de recogida.

Materiales reciclables admitidos • Plástico (botellas, jarras, tarros y envases) • Latas (de aluminio, aerosol y acero) • Papeles y cartones varios Desechos de jardín y árboles navideños Neumáticos Restos metálicos	East End: Departamento de Obras Públicas - 2.ª División 6814 Hamilton Ave, Pittsburgh PA 15208	Lun - sáb 8 a.m. - 1:30 p.m.	
	Hazelwood: Departamento de Obras Públicas, 3.ª División 40 Melanchton St, Pittsburgh PA 15207	Lun - vie 8 a.m. - 1:30 p.m.	
	West End: Departamento de Obras Públicas - 5.ª División 1330 Hassler St, Pittsburgh PA 15220	Lun - vie 8 a.m. - 2 p.m.	Sáb 7 a.m. - 3 p.m.
Materiales reciclables admitidos • Plástico (botellas, jarras, tarros y envases) • Latas (de aluminio, aerosol y acero) • Papeles y cartones varios Contenedor de vidrios -> solo botellas, tarros y jarras	Strip District: Servicios Ambientales 3001 Railroad Street, Pittsburgh PA 15201	Todos los días	
	Point Breeze: Cruce de construcción 214 N. Lexington St, Pittsburgh PA 15208	Horario comercial	



Scan the QR Code for Translations  
Escanee el código QR para ver el material traducido  
扫描二维码，获取翻译

Recogida semanal de desechos voluminosos

- 2 desechos voluminosos por vivienda
- Las alfombras, cercas y maderas deben estar enrolladas y atadas (de hasta 5 pies y 35 libras)
- Está prohibido depositar residuos electrónicos, desechos químicos y restos de construcción y demolición.



Información de seguridad

Procure colocar los objetos punzantes dentro de un contenedor de seguridad, con la etiqueta «CAUTION», antes de depositarlos en la basura.



Deposite los vidrios en una caja de cartón o envuélvalos con papel resistente y cinta adhesiva.



Coloque las agujas en un recipiente rígido (por ej., una botella de detergente).



Selle o envuelva con plástico los artículos infestados de chinches o cucarachas (por ej., colchones y muebles tapizados).



No se recogerán residuos que no cumplan con estas reglas.

Los contenedores, las bolsas de basura o los materiales reciclables no deben pesar más de 35 libras.

Lo que equivale a una bolsa de tamaño mediano de alimentos para perros.



=

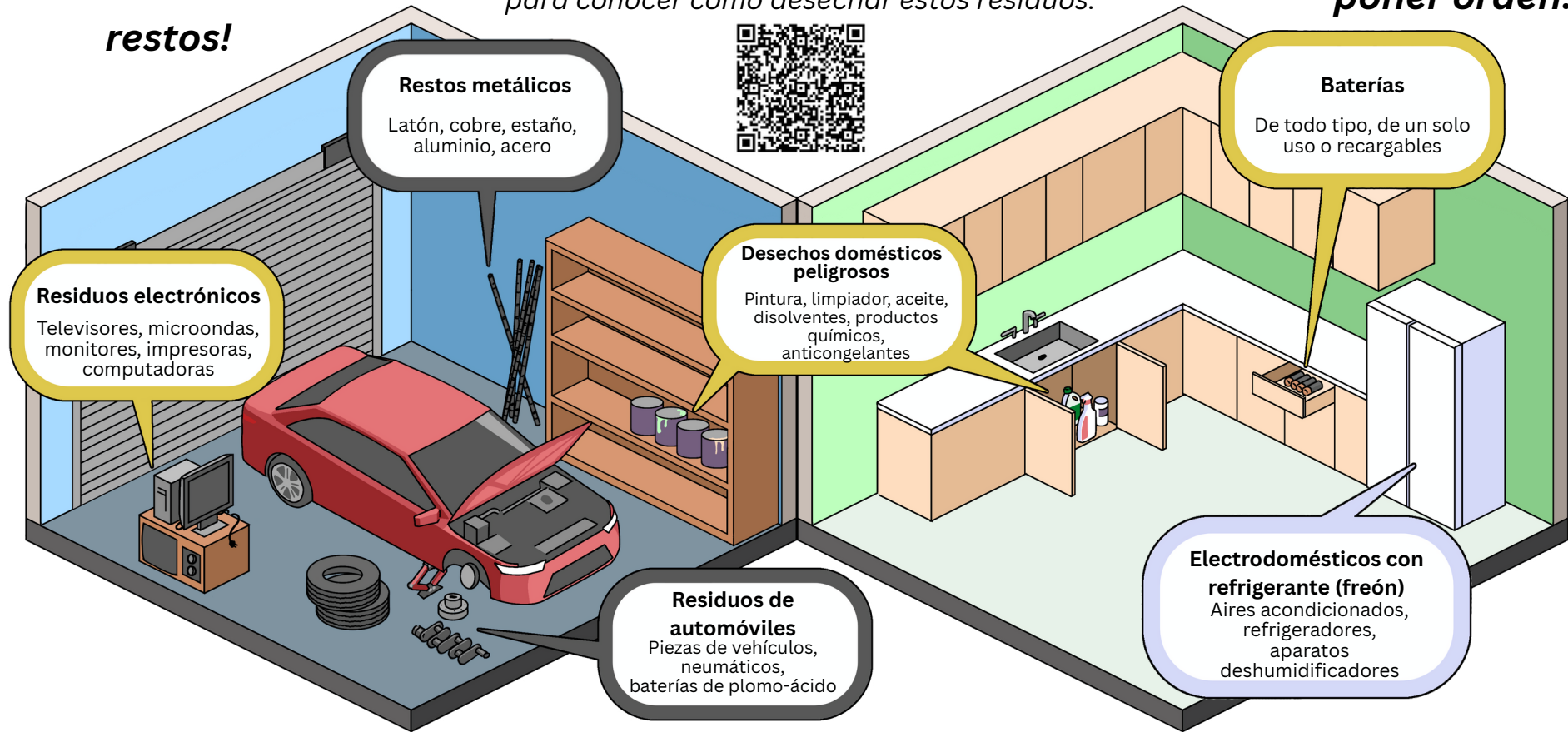


¡Ahora solo resta clasificar los restos!

El Municipio no recoge estos artículos en la acera.

Escanee el código QR o ingrese en [pittsburghpa.gov/ESNewsletter](#) para conocer cómo desechar estos residuos.

¡Vamos a poner orden!





MUNICIPIO DE PITTSBURGH

Departamento de Obras Públicas  
Oficina de Servicios Ambientales  
3001 Railroad Street  
Pittsburgh, PA 15201

FRANQUEO ESTÁNDAR  
PRECLASIFICADO  
DE EE.UU.  
PAGADO  
PITTSBURGH, PA  
PERMISO NO. 10



Boletín informativo y calendario 2026 de reciclaje y recogida de residuos para la zona centro-este

NOVEDADES 2026

RECOGIDA DE RESIDUOS ELECTRÓNICOS Y DESECHOS PELIGROSOS

Recogidas semanales

Regístrese para deshacerse de los residuos domésticos peligrosos y los aparatos electrónicos viejos o que ya no necesite, todos los martes y jueves de 2:30 a 6:30 p.m.

Fechas de recogida en la acera

Regístrese y pague por adelantado para programar una fecha de recogida de sus dispositivos electrónicos y productos químicos domésticos. Se proporcionan envases para desechar productos químicos.

Eventos comunitarios

Regístrese para asistir al punto de recogida de dispositivos electrónicos y residuos peligrosos que funcionará el 21 de marzo, el 6 de mayo, el 18 de julio, el 12 de septiembre y el 21 de noviembre.

Escanee el código QR para registrarse



Los residentes DEBEN registrarse previamente en la fecha deseada para participar en el programa.

NobleEnviro.com/Pittsburgh  
412-567-6566

RECICLAJE EN LA ACERA - ¿QUÉ VA EN EL CONTENEDOR AZUL?

Plástico

(Botellas, jarras, envases y tarros)



Retire las tapas.

Vidrios

(Botellas, jarras y tarros)



Retire las tapas.

Latas metálicas

(Aluminio, aerosol y acero)



Deje las tapas.

Cartón



Desármelo, dóblelo y deposítelo en su contenedor o en otra cesta.

Papeles varios



Papel de oficina, periódicos, folletos, revistas, libros de tapa blanda o dura y cartones blandos.

LOS MATERIALES RECICLABLES DEBEN ESTAR SUELTOS, VACÍOS, LIMPIOS Y SECOS. RECUERDE: ¡NO VAN EN BOLSAS!

Boletín informativo y calendario 2026 de reciclaje y recogida de residuos en la zona centro-este | VERANO/OTOÑO

Los residuos deben ser depositados antes de las 6 a.m. en los días de recogida o a partir de las 6 p.m. de la noche anterior.

Los contenedores de basura se deben recoger de la acera antes de las **10 p.m. los días de recogida.**

Festivos para el 2026 de los Servicios Ambientales

Cuando el día de recogida o el día anterior es festivo, los residuos se recogen al día siguiente.

Lunes 7 de septiembre  
Día del Trabajo

Jueves 26 de noviembre  
Acción de Gracias

Viernes 25 de diciembre  
Navidad

JULIO						
DOM	LUN	MAR	MIÉ	JUE	VIE	SÁB
			1	2	3	4
5	6	7	8	9	10	11
12	13	14	15	16	17	18
19	20	21	22	23	24	25
26	27	28	29	30	31	

AGOSTO						
DOM	LUN	MAR	MIÉ	JUE	VIE	SÁB
						1
2	3	4	5	6	7	8
9	10	11	12	13	14	15
16	17	18	19	20	21	22
23	24	25	26	27	28	29
30	31					

SEPTIEMBRE						
DOM	LUN	MAR	MIÉ	JUE	VIE	SÁB
		1	2	3	4	5
6	7	8	9	10	11	12
13	14	15	16	17	18	19
20	21	22	23	24	25	26
27	28	29	30			

OCTUBRE						
DOM	LUN	MAR	MIÉ	JUE	VIE	SÁB
				1	2	3
4	5	6	7	8	9	10
11	12	13	14	15	16	17
18	19	20	21	22	23	24
25	26	27	28	29	30	31

NOVIEMBRE						
DOM	LUN	MAR	MIÉ	JUE	VIE	SÁB
1	2	3	4	5	6	7
8	9	10	11	12	13	14
15	16	17	18	19	20	21
22	23	24	25	26	27	28
29	30					

DICIEMBRE						
DOM	LUN	MAR	MIÉ	JUE	VIE	SÁB
		1	2	3	4	5
6	7	8	9	10	11	12
13	14	15	16	17	18	19
20	21	22	23	24	25	26
27	28	29	30	31		

7 de noviembre: recogida de desechos de jardín

Deposite los desechos de jardín en bolsas de papel. (No se aceptan bolsas de plástico).

Las ramas deben agruparse y atarse. No se aceptan ramas de más de 4 pulgadas de diámetro ni 5 pies de longitud.

SE ACEPTAN:

- Hojas
- Césped
- Calabazas de Halloween
- Plantas
- Poda de árboles
- Ramas
- Matas

REFERENCIAS

Rojo: festivo (no hay servicio de recogida)  
Azul: recogida de reciclables

Gris: no se recoge la basura regular  
Verde: recogida de desechos de jardín

¡Ingrese en PGH.ST para conocer nuestro horario de recogida en línea!